



**Aves do Parque Ambiental de
Gunma**



Imagem de satélite Google Earth



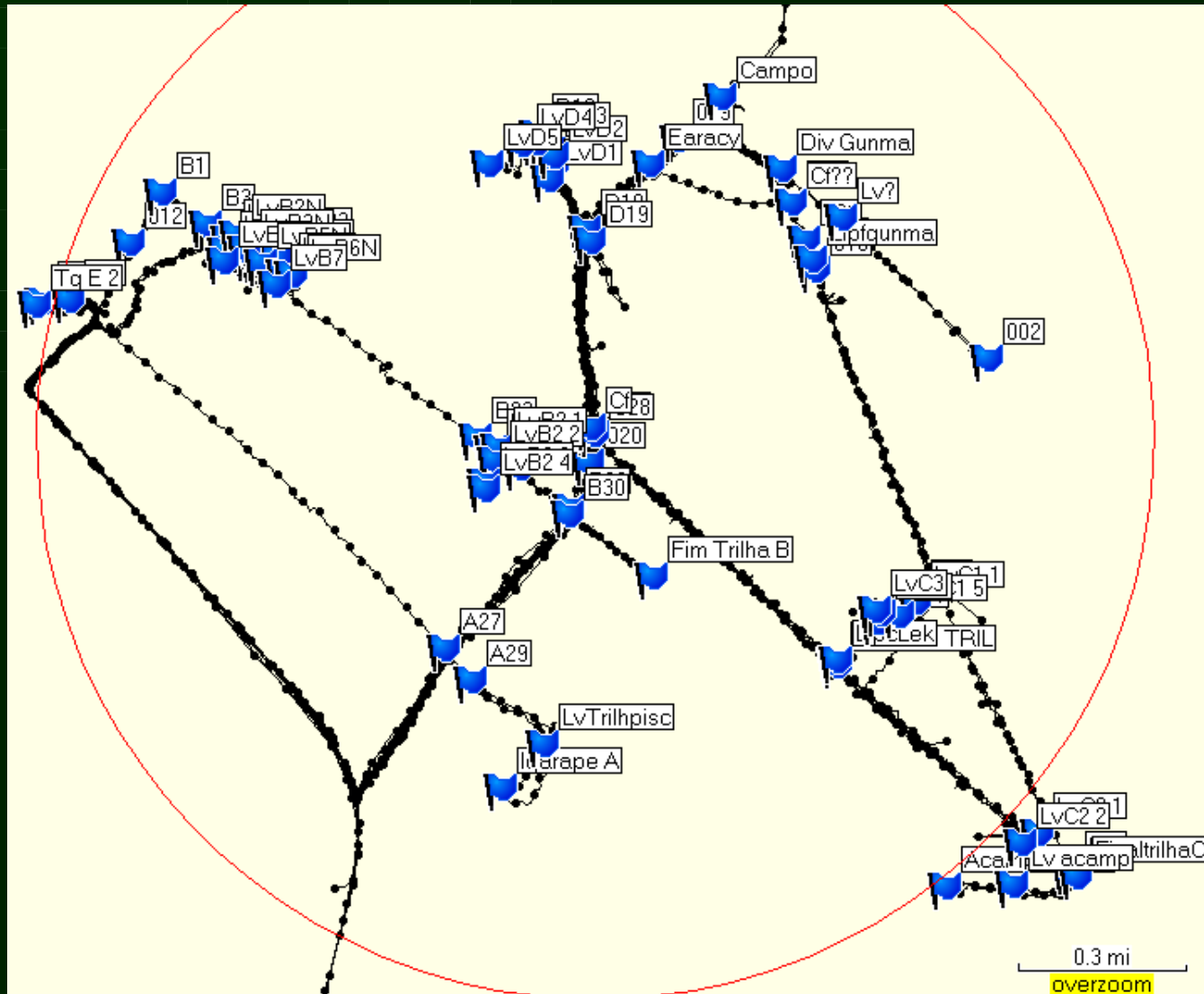
Santa Bárbara do Pará

© 2008 MapLink/Tele Atlas

Image © 2008 DigitalGlobe

© 2007 Google™

Imagem de satélite Map Source



Material de campo

- Roupas escuras (verde, azul, cáqui, marrom) ou melhor ainda camufladas. Evitar cor preta e nunca usar branco, vermelho, amarelo ou laranja (calça e camiseta).
- Bota ou tênis confortável
- Caderno de campo, lápis
- Capa de chuva
- Repelente
- Boné ou chapéu
- Filtro solar
- Lanche
- Cantil ou garrafa grande com água

- Opcional:
 - Binóculos
 - Máquina fotográfica

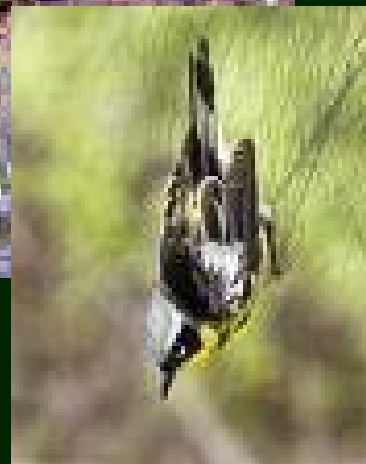
Roupas adequadas



Coleta de Aves

- Autorização do IBAMA
 - Projeto com objetivos coerentes e bem definidos
 - Somente quando for absolutamente necessário
 - Escolha adequada das espécies
- Material adequado
- Licença, porte de arma
- Depositar a pele em Museu para consulta
- Relatório para IBAMA

Redes de neblina



Para Aves e morcegos